

**VJ KASINO**

DK 53448-04345

Interbull ID JERDNKM-305032 genomisch

Preis: € 26,-/€ 58,-



geb.: 18.07.2020

HB-Nr. 409467

KK: AB BK: A2A2 aAa: 561

auch gesext verfügbar



VJ Kasino-Mutter

VJ KANTONA DK 39302-01732	VJ HJORT DK 38330-08524 DK 39302-01609
VJ KANTONA DK 53448-03788	CASINO US 3.125.141.657 DK 53448-03469

**NTM 23**

**LEISTUNG**

Produktionsindex Y	112
Milch-kg	103
Fett-%	104
Fett-kg	111
Eiweiß-%	107
Eiweiß-kg	109
Saved Feed Index	100
Persistenz	96

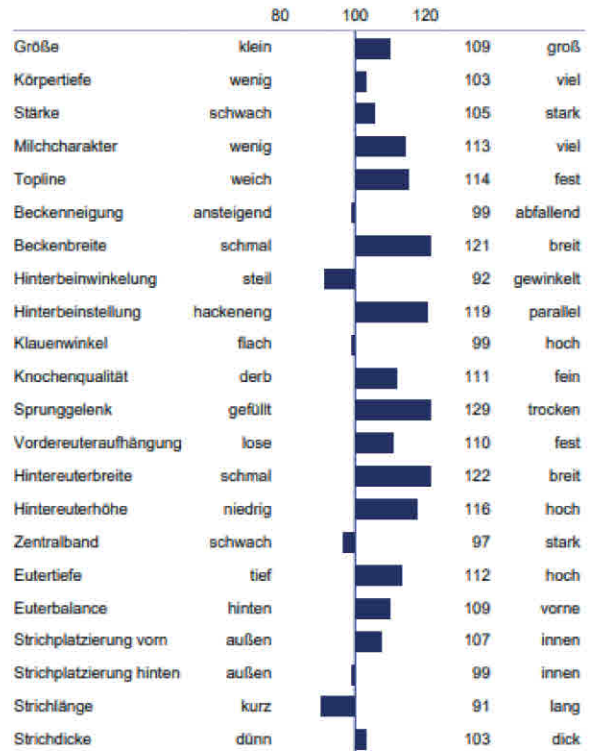
**FUNKTIONALITÄT**

Eutergesundheit	116
Nutzungsdauer	108
Töchterfruchtbarkeit	107
Allgemeine Gesundheit	97
Klauengesundheit	100
Kalbeverlauf direkt	100
Kalbeverkauf maternal	99
Kälbergesundheit	-
Melkbarkeit	98
Temperament	111

**EXTERIEUR**

Körper	121
Fundament	125
Euter	109

**LINEARPROFIL**



**VJ MANDIX P**

DK 42822-04100

Interbull ID JERDNKM-304906 genomisch

Preis: € 24,-/€ 43,-



geb.: 20.06.2019

HB-Nr. 409039

KK: AB BK: A1A2 aAa: 243

auch gesext verfügbar



VJ MANDIX P-Mutter

MAGNUS CA 109.862.276	VOLCANO US 117.222.807
MAGNUS DK 43092-03845	H. MAGNUM US 67.449.195
	VJ HIHL DK 57132-02760
	DK 43092-03400

**NTM 6**

**LEISTUNG**

Produktionsindex Y	106
Milch-kg	112
Fett-%	94
Fett-kg	108
Eiweiß-%	88
Eiweiß-kg	107
Saved Feed Index	86
Persistenz	93

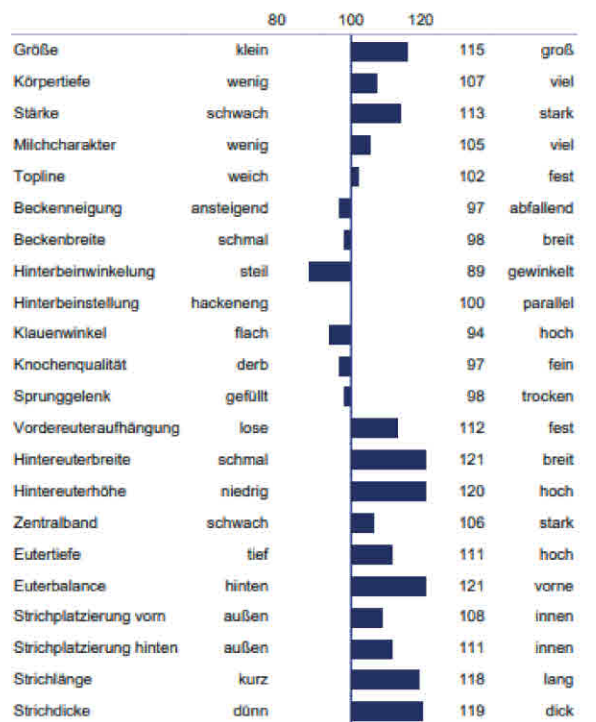
**FUNKTIONALITÄT**

Eutergesundheit	98
Nutzungsdauer	104
Töchterfruchtbarkeit	108
Allgemeine Gesundheit	98
Klauengesundheit	96
Kalbeverlauf direkt	89
Kalbeverkauf maternal	100
Kälbergesundheit	100
Melkbarkeit	119
Temperament	105

**EXTERIEUR**

Körper	113
Fundament	100
Euter	106

**LINEARPROFIL**



**BOWLERS** CA 120.396.348 Reg.Nr. JECANM120396348 genomisch Preis: € 45,-  
 geb.: 07.02.2021 HB-Nr. 0200JEO KK: BB BK: A2A2 aAa: 354126 nur gesext verfügbar vorarlberg RIND Zuchtverband eGen



vorarlberg  
**RIND**  
Zuchtverband eGen

**GLPI 1907**

**LEISTUNG**

Milch-kg	+828
Fett-%	+0,42
Fett-kg	+73
Eiweiß-%	+0,24
Eiweiß-kg	+48

**FUNKTIONALITÄT**

Zellzahl	97
Nutzungsdauer	100
Geburtsverlauf	100
Töchterfruchtbarkeit	96
BCS	96
Melkverhalten	104
Melkbarkeit	100

**GESUNDHEIT**

Mastitis	98
----------	----

**EXTERIEUR**

Euter	9
Fundament	6
Milchadel, Kraft	9
Becken	3
Exterieur gesamt	11

**LINEARPROFIL**

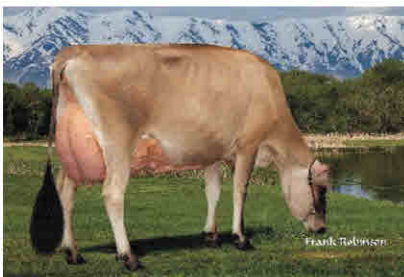
Eutertiefe	hoch	2S
Eutertextur	fein	3
Zentralband	stark	4
Vordereuteraufhängung	fest	6
Strichplatzierung vorne	eng	6C
Hintereuterhöhe	hoch	7
Hintereuterbreite	breit	5
Strichplatzierung hinten	eng	4C
Strichlänge	lang	1L
Fesselung	fest	4
Trachtenhöhe	hoch	3
Knochenqualität	fein	2
Hinterbeinwinkelung	steil	3S
Hinterbeinansicht hinten	parallel	7
Größe	groß	2T
Brustbreite	breit	3
Körpertiefe	viel	6
Milchkapazität	viel	9
Lendenstärke	stark	3
Beckenneigung	ansteigend	2H
Beckenbreite	breit	1

CONTOUR ET	BOURBON ET	US 119.729.720
CA 111.353.299	COCOPUFF-EX93	CA 109.010.134
BOOM ET-VG 88	RUFUS	US 72.520.562
CA 111.585.455	BRIOCHE ET-EX94	CA 110.063.465

**CHROME** US 3.012.423.929 Reg.Nr. JE840003012423929 Nachkommen geprüft Preis: € 24,-/€ 46,-  
 geb.: 06.04.2013 HB-Nr. 409781 KK: BB BK: A2A2 aAa:342 auch gesext verfügbar vorarlberg RIND Zuchtverband eGen



Chrome-Töchtergruppe



Chrome-Tochter DREAM MAKER EX-91

**JPI 76 NM\$ 319**

**LEISTUNG**

Milch-kg	+508
Fett-%	+0,03
Fett-kg	+31
Eiweiß-%	-0,02
Eiweiß-kg	+15

**FUNKTIONALITÄT**

Zellzahl (SCS)	2,86
Nutzungsdauer (PL)	+2,5
Typ	2,00
Euter (JUI)	15,40
Befruchtung pat. (SCR)	-4,3

**LINEARPROFIL**

Größe		0,90	
Stärke	schwach	-0,70	stark
Milchcharakter	wenig	1,90	viel
Beckenneigung	ansteigend	-0,30	abfallend
Beckenbreite	schmal	0,20	breit
Hinterbeinwinkelung	steil	0,70	gewinkelt
Klauwinkel	flach	-0,10	hoch
Vordereuter	los	1,00	fest
Hintereuterhöhe	niedrig	1,80	hoch
Hintereuterbreite	schmal	1,90	breit
Zentralband	schwach	1,90	stark
Euterboden	tief	1,40	hoch
Strichplatzierung vorne	äußen	2,50	innen
Strichlänge	kurz	0,10	lang

CRITIC-P	LEGAL	US 61.929.249
US 117.217.618	CILLI-P	US 67.116.089
CECE	CELEBRITY-ET	US 113.586.152
US117.046.049	CHARACTER	US 113.660.142

**DIRRELL PP**

US 3.207.349.700 Reg.Nr. JE840003207349700 genomisch

Preis: € 24,-



geb.: 27.08.2019

HB-Nr. 409461 KK: BB BK: A2A2 aAa:234



Dirrell-Urgroßmutter DEAN SMITH

CHAVEZ P US 3.146.960.075	AD WORLD CUP US 3.126.073.776
KLAY SLO P US 3.148.047.542	AARDEMA P US 3.133.009.223
	AVON KLAY P US 3.127.607.528
	YAYA TOURE US 3.011.843.615

**JPI 60**

**LEISTUNG**

Milch-kg	+334
Fett-%	+0,10
Fett-kg	+38
Eiweiß-%	+0,03
Eiweiß-kg	+18

**FUNKTIONALITÄT**

Zellzahl (SCS)	3,17
Nutzungsdauer (PL)	+2,3
Töchterfruchtbarkeit	-1,0
Konzeptionsrate Kühe	-1,5
Konzeptionsrate Rinder	+2,6
Frühe Erstkalbung (EFC)	+2,5

**EXTERIEUR**

Exterieur gesamt (PTAT)	+1,2
Euter (JUI)	+9,1

**LINEARPROFIL**

Größe	2,60	Groß
Stärke	0,70	Stark
Milchcharakter	1,80	Scharf
Beckenneigung	-0,20	Ansteigend
Beckenbreite	0,80	Breit
Hinterbeinwl.	0,00	Gewinkelt
Klauenwinkel	1,50	Steil
Vordereuteraufhängung	1,50	Stark
Hintereut. Hö.	1,10	Hoch
Hintereut. Br.	0,10	Breit
Zentralband	0,20	Stark
Euterboden	1,90	Untief
Strichpl. vor.	0,70	Eng
Strichlänge	0,20	Lang
Strichpl.-hi. Sei.	-0,20	Eng
Strichpl.-hi. Rü.	0,60	Eng

**ZODI**

US 3.146.619.676 Reg.Nr. JE840003146619676 genomisch

Preis: € 48,-



geb.: 10.07.2019

HB-Nr. 409042 KK: BB BK: A2A2 aAa:543

nur gesext verfügbar



Zodi-Mutter HARMONY

CHROME US 3.012.423.929	CRITIC P US 117.217.618
HARMONY US 75.850.863	L C CECE US 117.046.049
	BANCROFT US 73.409.475
	HARMONY US 72.721.856

**JPI 93 NM\$ 396 CM\$ 404**

**LEISTUNG**

Milch-kg	+240
Fett-%	+0,11
Fett-kg	+35
Eiweiß-%	+0,04
Eiweiß-kg	+18

**FUNKTIONALITÄT**

Zellzahl	2,88
Nutzungsdauer	+3,3
Überlebensfähigkeit	+0,4
Töchterfruchtbarkeit	-0,6
Konzeptionsrate Kühe	+0,0
Konzeptionsrate Rinder	+1,0
Melkbarkeit	105

**GESUNDHEIT**

Mastitis	+0,1
Ketose	-0,2
Labmagenverlagerung	+0,2
Metritis	-0,2
Nachgeburtsverhaltung	-0,3

**EXTERIEUR**

Exterieur-Gesamt	+2,00
Euter	+21,10

**LINEARPROFIL**

